

Partizánske, Horná Ves, Veľké Pole, Píla samý les!
Brod, Župkov, Hrabičov, Ostrý Grúň Klák, chodil tam
zo Žarnovice vlak. Vláčik, skoro až na Vtáčnik!



Margita Trvalcová - Barborová
V rokoch 1957 - 1960 sprievodkyňa autobusu na trati Žarnovica - Klák



Pod Ostrým Grúňom







Výstavba úzkokofajnej železnice

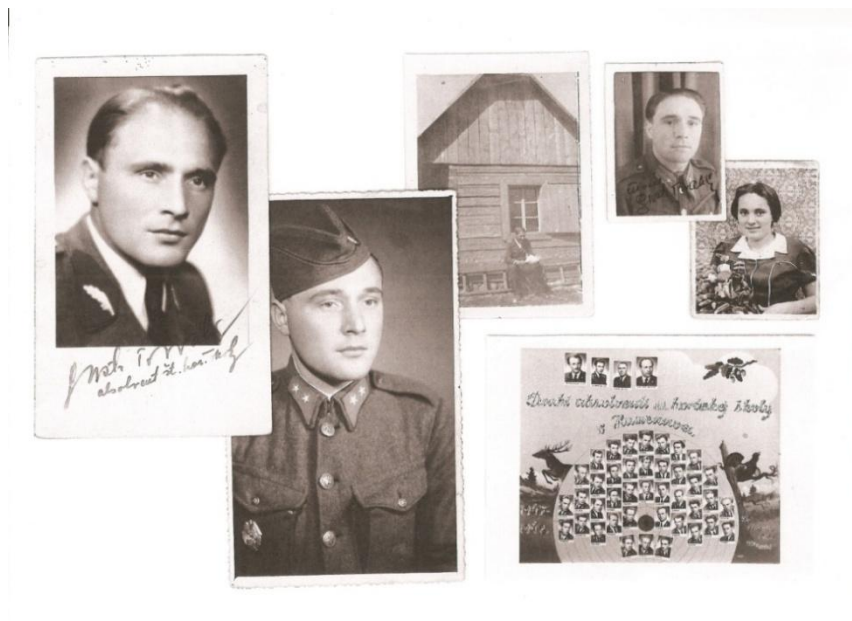




<http://www.klavovskadolina.sk/index.php/turistika/turizmus/lesna-zeleznicka>
<http://www.klavovskadolina.sk/index.php/turistika/turizmus/lesna-zeleznicka/156-2-za%C4%8Diatky-v%C3%BDstavby>



www.galax.skylan.sk
<https://www.skylan.sk/>



Augustín Trvalec, rodák z obce Klák a Margita Trvalcová Barborová, rodáčka z Ostrého Grúňa
Foto: Vojnové a povojnové roky



Ešte stojaca drevenička v obci Klák



Pod Ostrým Grúňom, pred odbočkou na Kollárovú - Cudenica / Studenica



V pozadí pohorie Vtáčnik. Pohľad od Partizánskeho - Návojevce



Už za Hornou Vsou, smer Velké Pole





Veľké Pole







Veľké Pole / Pred Pílou







Pila







Pred Brodom / Brod - odbočka smer obce Župkov, Hradičov, Ostrý Grúň, Kľak





Brod - památník SNP a udalostí z 21.1.1945





Župkov







Hrabičov, smer Ostrý Grúň



Tu kedysi výroba drevených kolies, maštale ťažných koní a potom už Ostrý Grúň



Ostrý Grúň



Za domom potok, za potokom násyp bývalej trate úzkokoľajnej železničky





Cez potok mostik a cesta na Cudenicu - Studenicu - Kollárovú





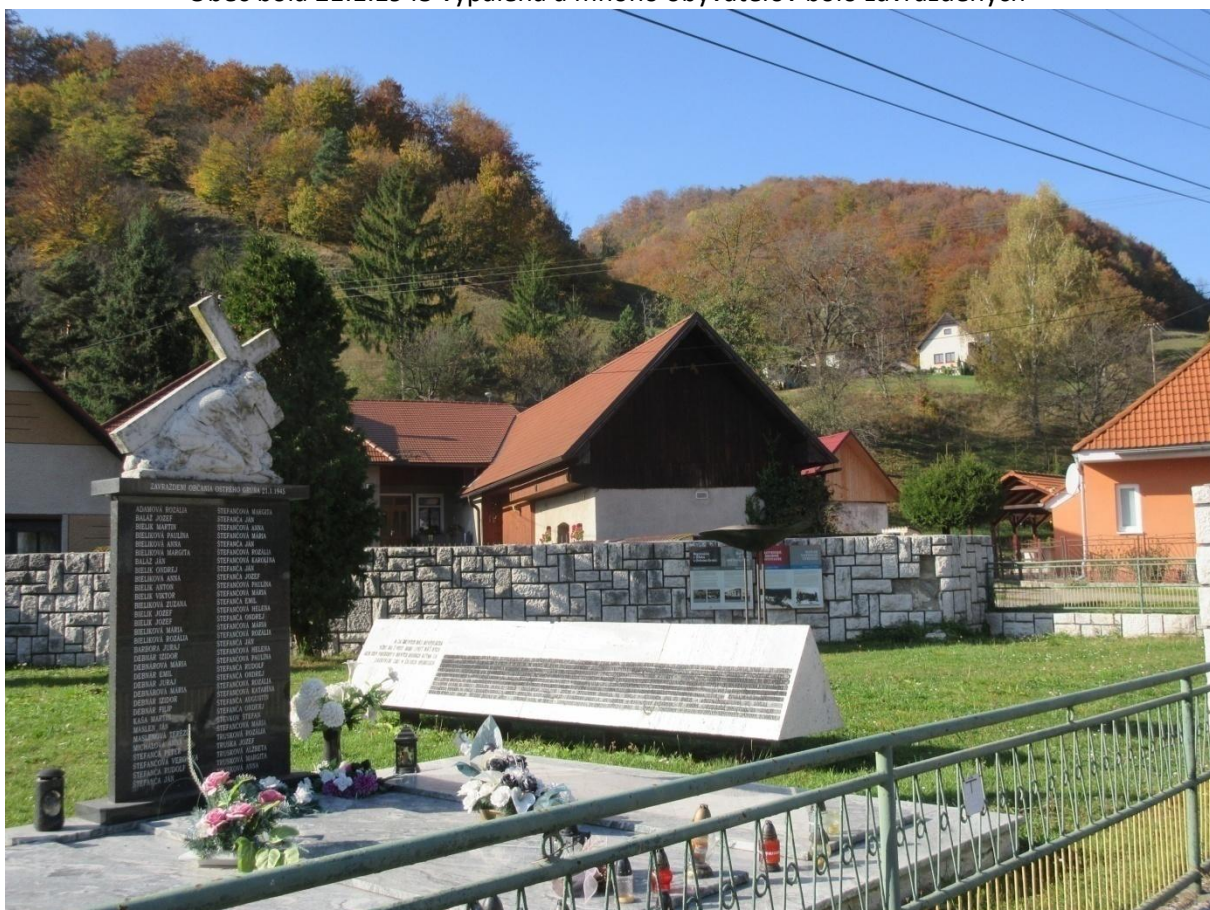


Kedysi miesto odstavovania autobusovej vlečky





Obec bola 21.1.1945 vypálená a mnoho obyvateľov bolo zavraždených















- GALAX VT -













Pred školou ku kostolu



















Liškovič









<https://www.youtube.com/watch?v=0n4Z2CDNeyU>





Vľavo, vjazd do rekreačného zariadenia Dopravárik - bývalý mlyn







U Mađarov









Po návrší skratka do kostola v Kľaku. Aj na polnočné omše







Pomník popraveným 21.1.1945 - Dolný Klák











<https://www.youtube.com/watch?v=M4Cutkm8tPQ>





Jeseň 2019





Otočka pre autobus Žarnovica - Kľak







Gabriel pred farou a usilovný kňaz









https://www.youtube.com/watch?v=Z3xEW6p_U9I









VIANOCE 1957, 1958, 1959, 1960 boli vždy zasnežené



Spomienka



VINOČNÁ NÁVŠTEVA

<http://www.galax.skylan.sk/>



Späť do prítomnosti - jeseň 2019







Zas niečo z predošlých zím









VIANOČNÁ NÁVŠTEVA



<http://www.galax.skylan.sk/>



Chalúpka deduška Večerníčka a dom jeho pravnuka?





Späť tou istou cestou do PE



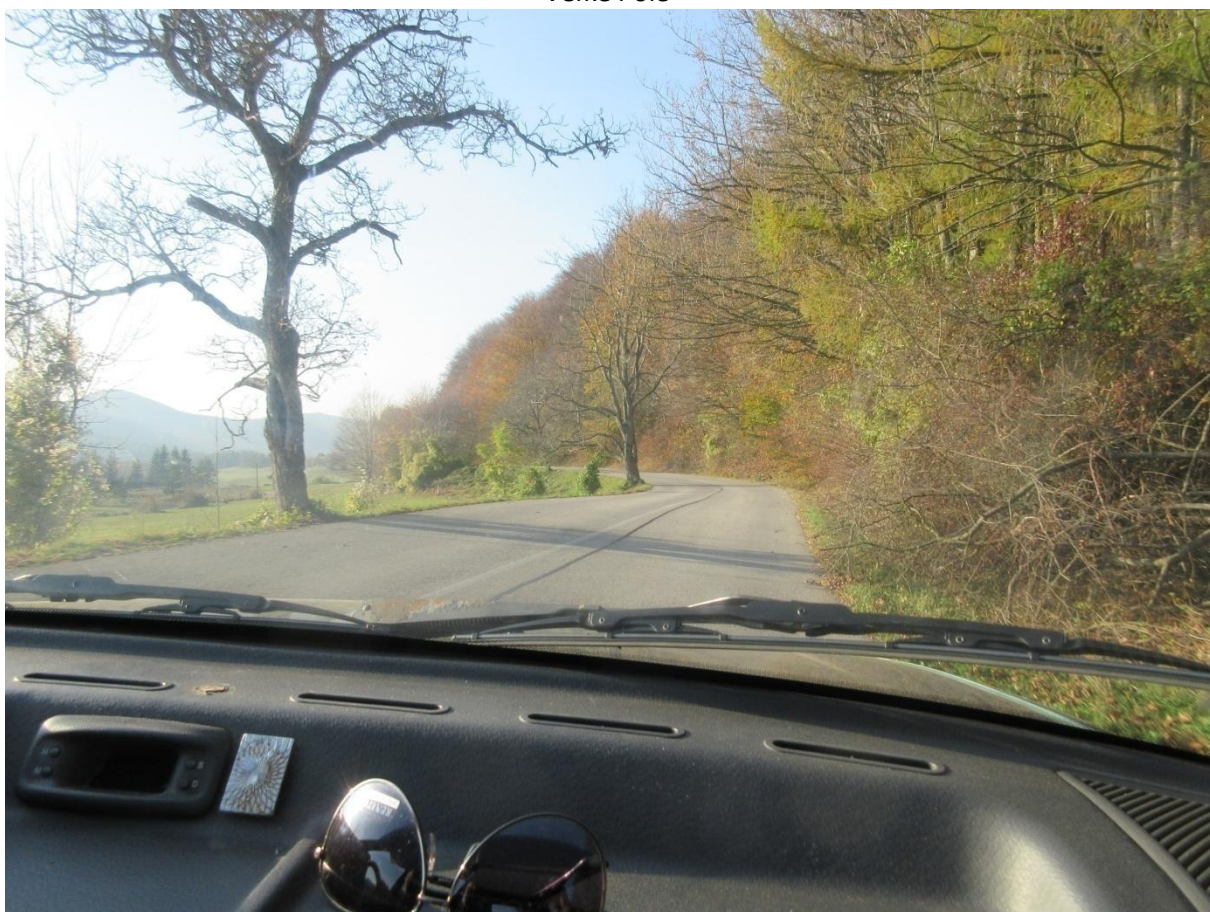


Brod - odbočka na Velké Pole / Píla





Veľké Pole



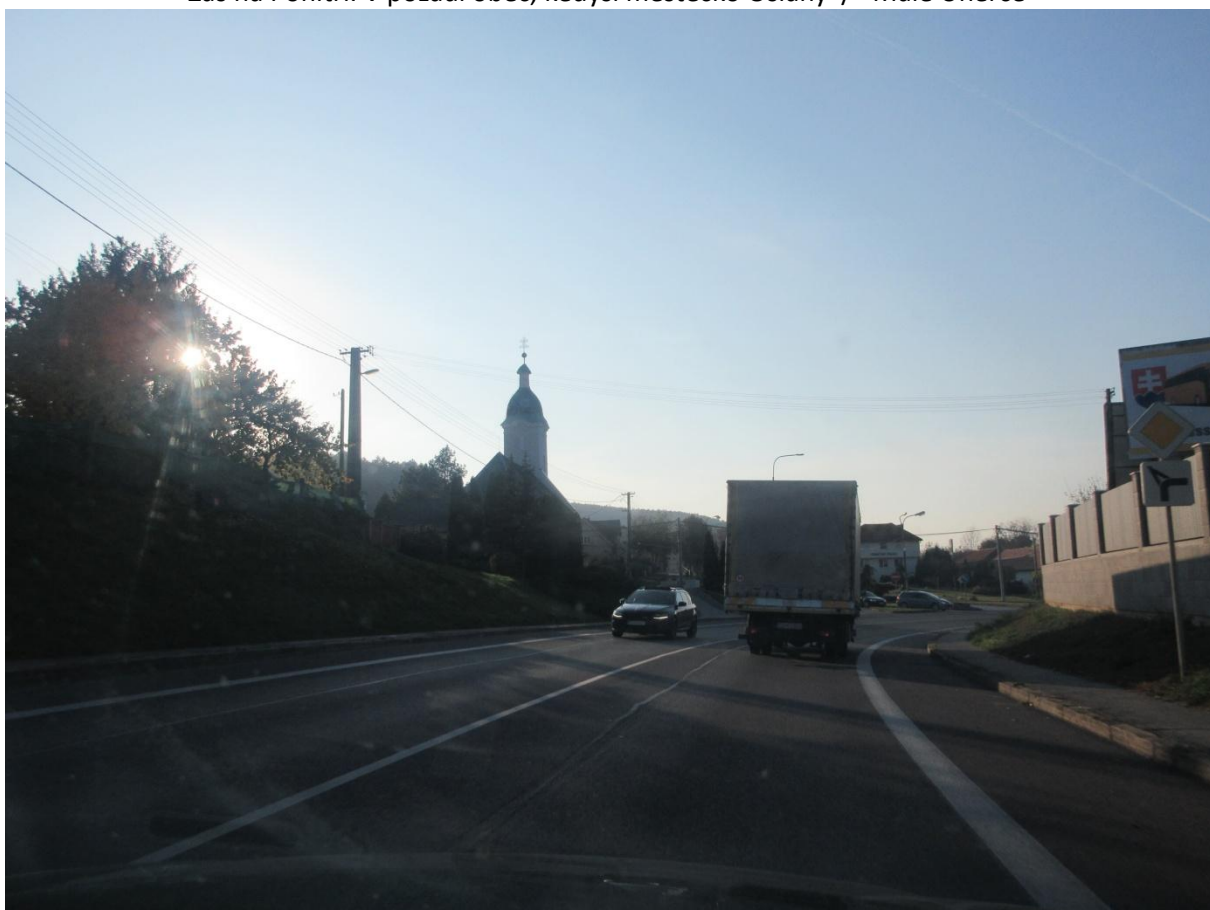


O chvíli Horná Ves





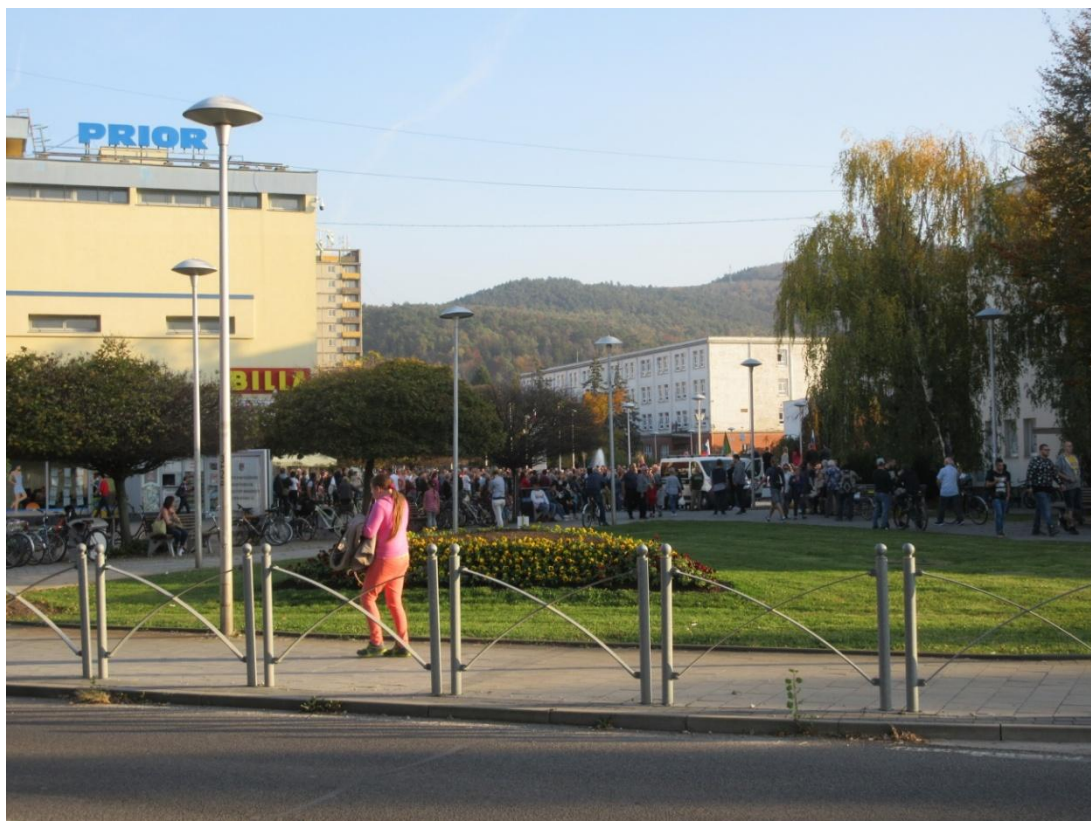
Zas na Ponitří. V pozadí obec, kdysi městečko Oslany / Malé Uherce





Podjazd železničnej trate zo smerov Nitra, Bratislava cez Topoľčany, Partizánske do Prievidze





Na námestí sa práve konal míting istej politickej strany a viac než päťdesiat ročná VÝŠKOVÁ, ktorá v polovici roka 2020 už nemá stáť



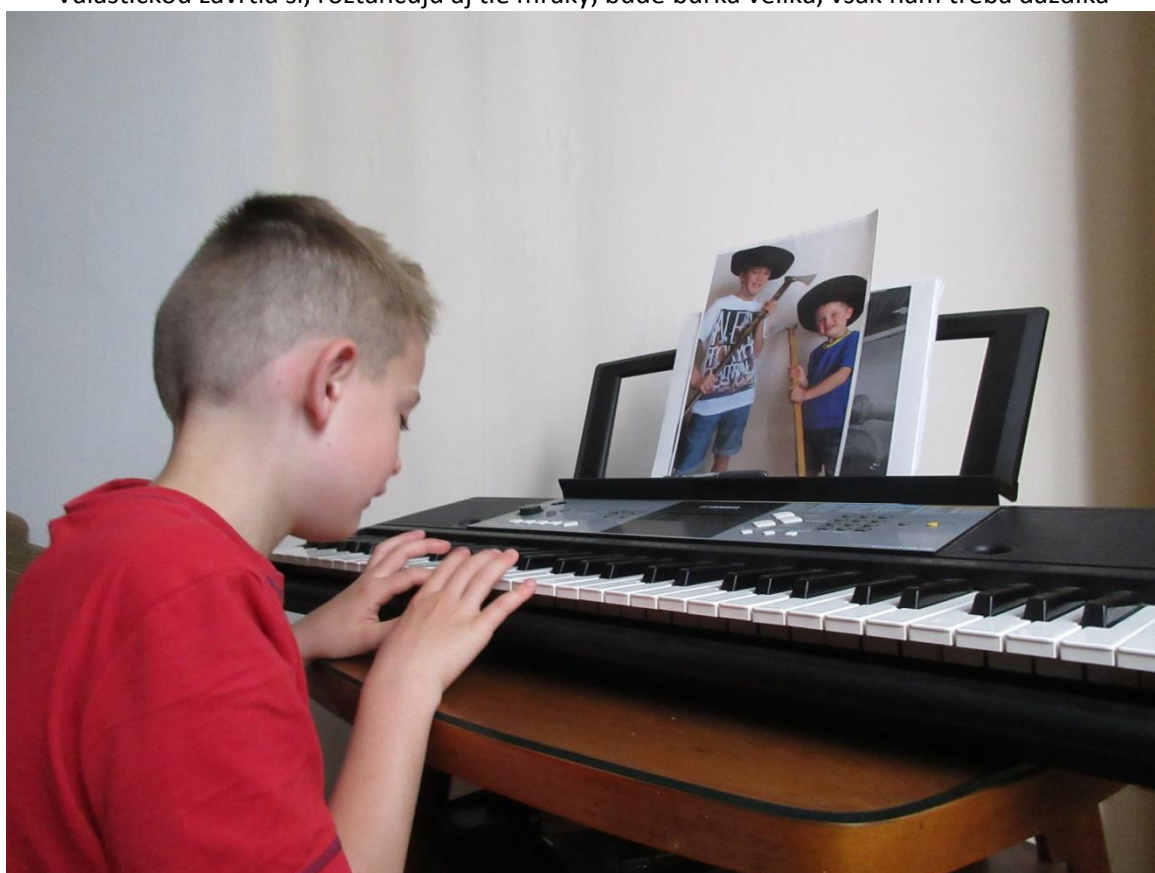
<http://www.galax.skylan.sk/files/Vodn%C3%BD%20prvok%20v%20PE.sk.pdf>

Vodný prvok

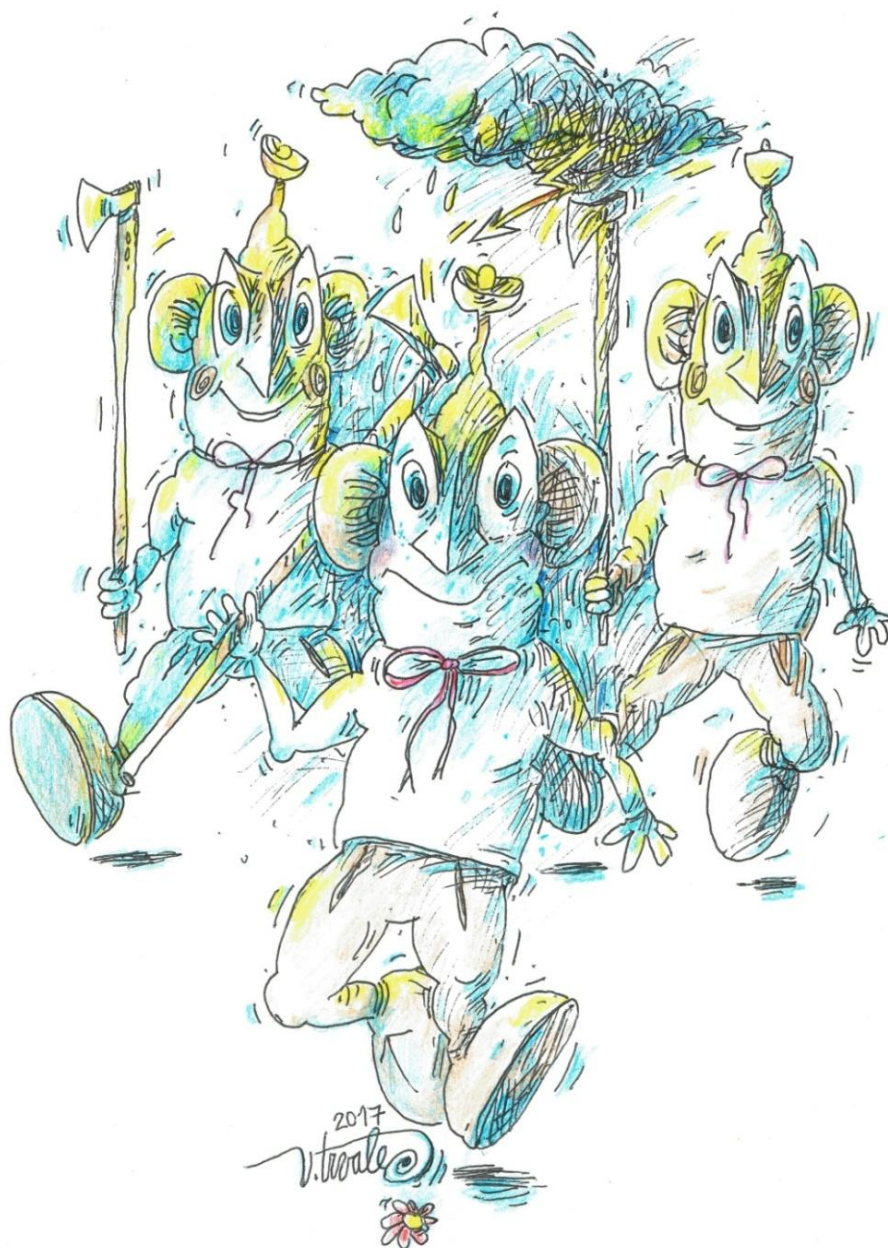




Nábřežie rieky Nitry. Mestská časť Luhy II
Valaštičkou zavrtia si, roztancujú aj tie mraky, bude búrka veľiká, však nám treba dáždika



<https://www.youtube.com/watch?v=D8BXdDXKw8g>



SkyLAN
Internet - Televízia - Pevná linka

DUDA šport
www.dudasport.sk



Pod Žabou, neďaleko bývalého mlyna / 2008

<https://www.youtube.com/watch?v=TPixvN5WXQ>

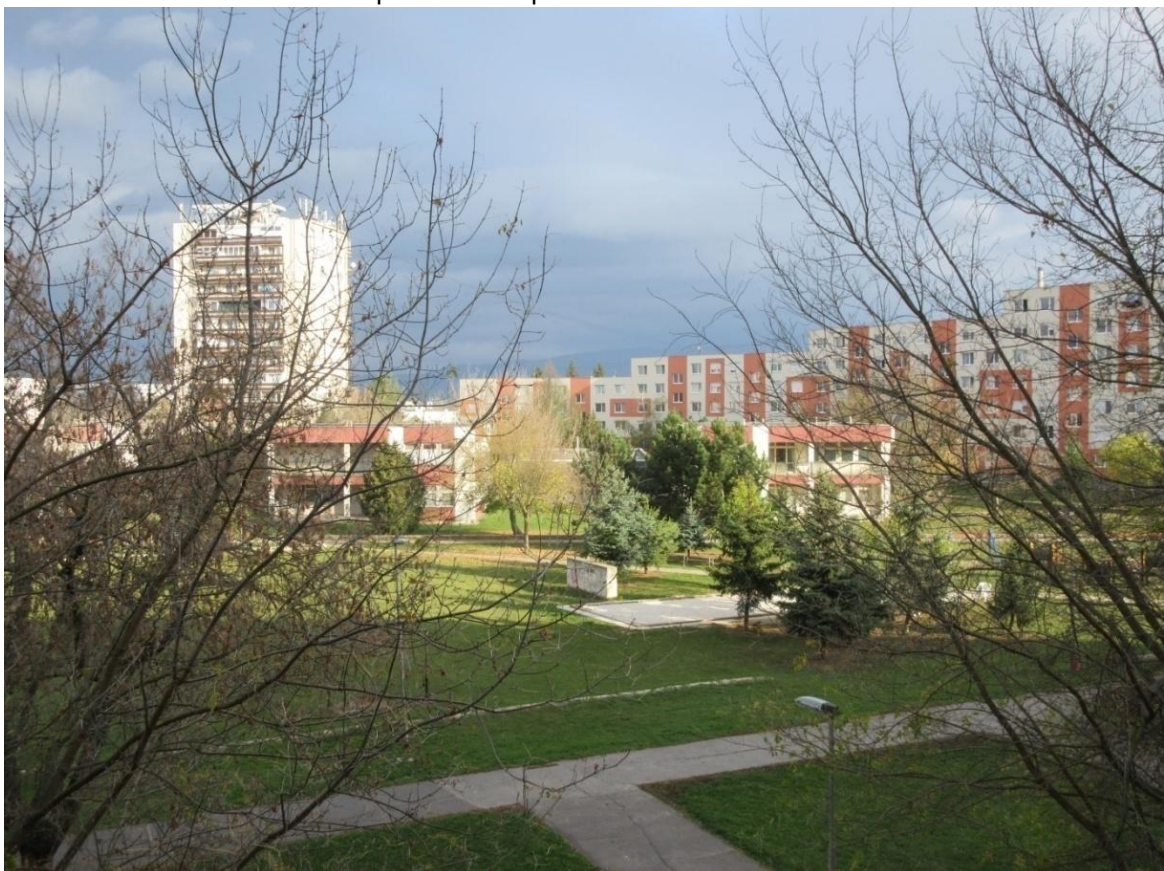
<https://www.youtube.com/watch?v=VOjUwte8ieM>



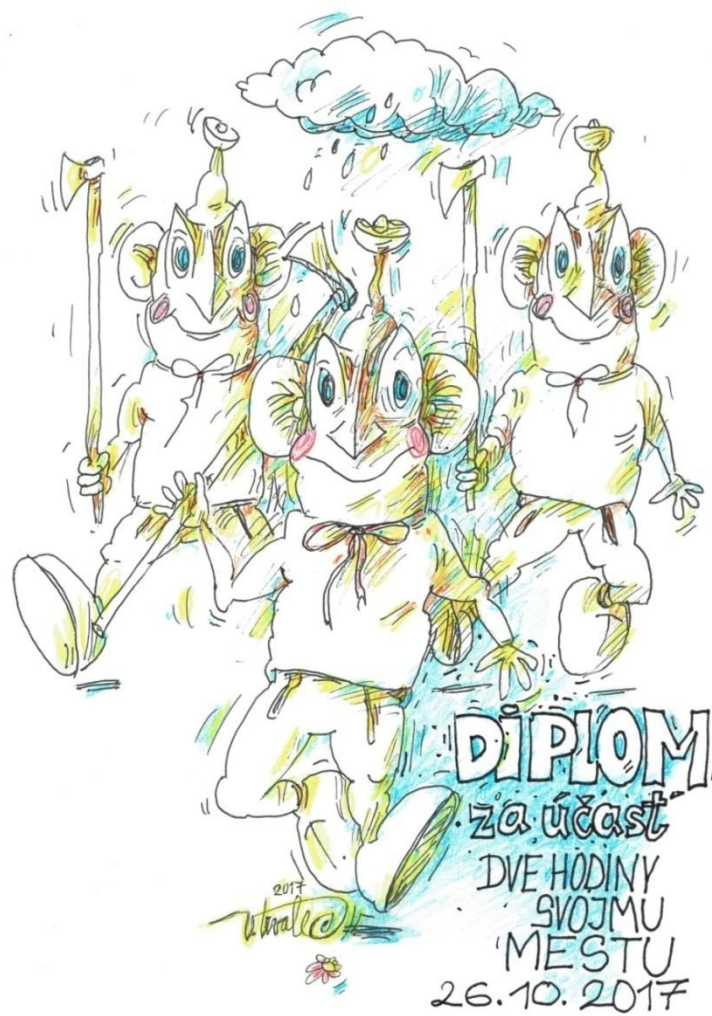
<https://www.youtube.com/watch?v=v6vgNYhgMeg>



Záplavová lúka pod Žabou - za riekou



Park - námestičko mestskej časti Luhy II



<https://www.youtube.com/watch?v=zWucPxiSnmI>

Hej, hop!!

SkyLAN
Internet - Televízia - Pevná linka

www.galax.skylan.sk
YouTube VT GALAX2016

10.11.2019

trvalec.vladimir@centrum.sk

- KONIEC -